

建構成長性思維學校

中華基督教會基協中學

黃煥輝副校長
鄧偉杰老師
張晴晞老師
陳沛晞老師



優質教育基金
Quality Education Fund

分享流程

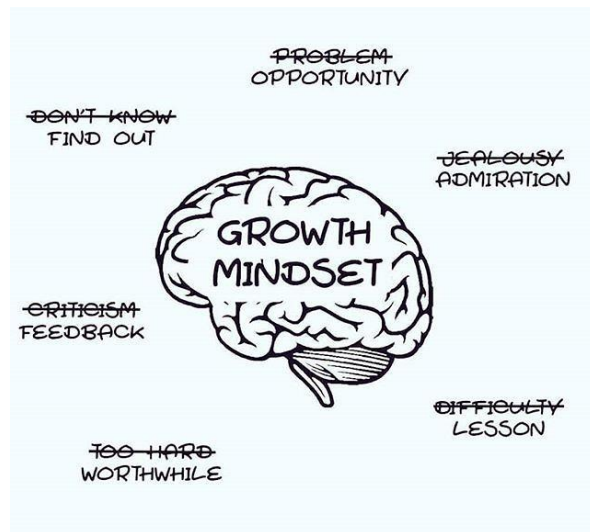
- 建構成長性思維學校目的
- 成長性思維定義
- 各種與建立成長性思維學校的活動及措施(主要針對學生層面)
- 建立成長性思維學校的活動所需要的條件

建構成長性思維學校的元素

- 落實以全校參與為模式的正向價值教育(成長性思維)並發展學校生命教育課程及融入在各科課程中
- 建立成長性思維學校, 讓學生、老師、家長及黃大仙長者共同參與

目的

- 培養學生、教師和家長的成長思維(作為正向教育的一種形式)
- 將西方成長思維的概念和實踐於中國/香港環境本土化



建構成長性思維學校對學生的好處

- 更關懷、創新的校園環境 - 強調正向的成長心態。
- 透過完善價值觀教育課程內容(包括在生命教育課、各科課程), 實踐當中價值和改善學校整體文化, 幫助學校建立關愛的環境, 並培養成長心態。

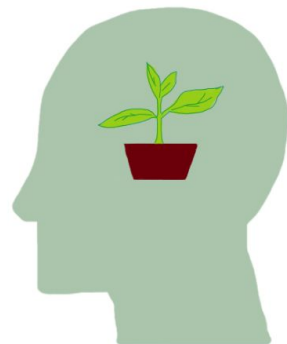


成長性思維VS固定性思維

- “成長性思維是指學生明白自己的能力是可以發展的,” (Dweck, 2014).
- 固定性思維則認為這些能力是固定不變的



Fixed



Growth

從學校課程中開展並積極推動生命教育

整體理念

- 學校在原有的班主任節中進行生命教育課、生涯規劃課等
- 先從課堂上學懂基本知識及價值觀
- 「知、情、意、行」，除了知識上的傳授，生命教育與道德教育更加重視學生在現實生活中的情感和體會，以及實踐的動力與具體落實履行。
- 透過各類型與成長思維相關的活動與課程互相配合



從學校課程中開展並積極推動生命教育

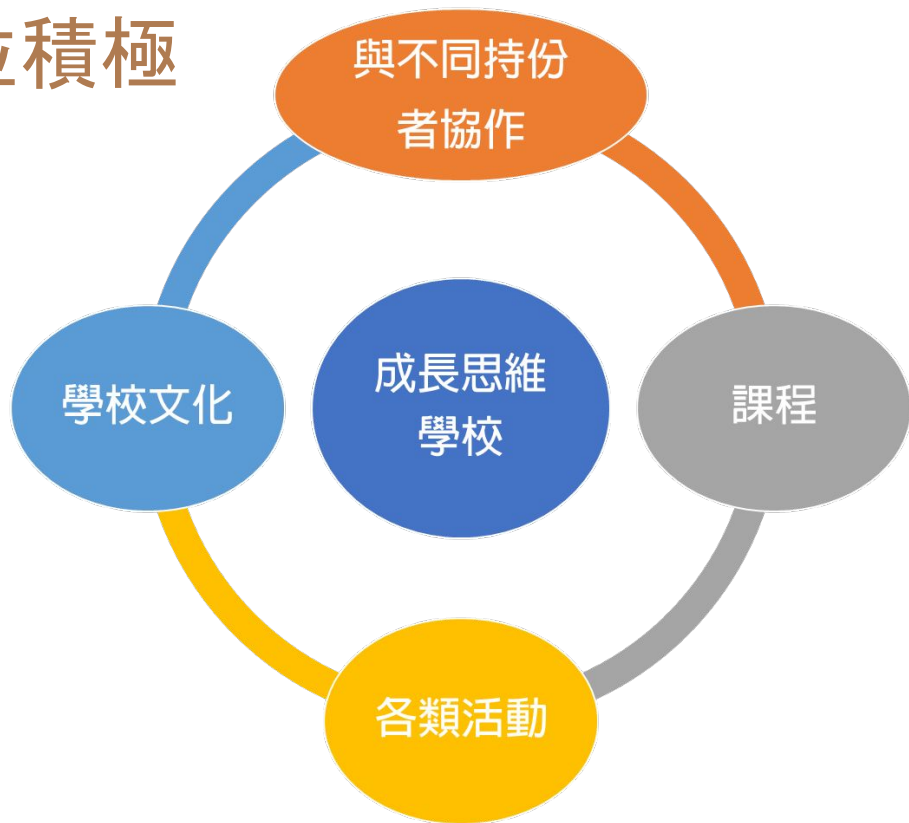
整體理念

- 透過「知、情、意及行」模式開展生命教育, 在「行」方面會透過各系列的生命教育活動讓學生落實在課堂中學懂得的知識及價值觀
- 各科參與(於各科落實價值觀教育), 例如: 理財教育等

從學校課程中開展並積極推動生命教育

- 整體課程(生命教育課、各科課程)
 - 各類型活動
 - 生命教育活動
 - 與生命教育有關的週會
 - 營會
 - 找尋目標、追求夢想活動

從學校課程中開展並積極 推動生命教育



從學校課程中開展並積極推動生命教育

日期					
級別	學習向度 (關係)	我	人	物	天
	層次	人與自己的關係 (自我認識/精神健康)	人與他人的關係 (朋輩/家人)	人與環境的關係 (物質生活/社會/ 經濟/文化)	人與宇宙的關係 (自然環境/信仰 /生命的終極)
中一	認識生命 欣賞生命	(1)目標定立(給自己的信)	(2)朋友交叉點 (4)家家有本難唸的經		
中二		(1)時間管理 (我的生活時間表)	(2)師生關係	(3)至型?至潮?	
中三		(1)迷失與沉溺	(2)戀愛關係		(3)信仰迷思 (最後的信仰)
中四	尊重生命 探索生命	(1)九型人格測試 (3)選擇幸福	(2)愛與寬恕		
中五			(1)被討厭的勇氣	(2)氣候變化的挑戰	(3)生死教育
中六		(1)越過DSE	(2)我畫我看我生命/ DSE打氣加力會		

從學校課程中開展並積極推動生命教育課程的特色

- 框架：人與自己的關係、人與其他人的關係、人與物質世界的關係、人與天的關係
- 天、人、物及我(包括生命中各個不同層面)
- 配合辦學團體的辦學理念，生命教育結合基督教信仰元素，讓同學同時透過信仰看待生命(人與天的關係)



生死教育探索

從學校課程中開展並積極推動生命教育 中一級「給自己的信」

- 生命教育課中強調扣連不同的活動
- 除了寫信外，還需要學生封印信件 ⇒ 利用具象徵式的儀式加深學生的印象



從學校課程中開展並積極推動生命教育 「給自己的信」解封活動

- 三年過後，透過解封活動，讓學生重新反思自己
- 為下一個階段再次訂立目標
- 讓學生明白認識自己、改變自己的重要性



從學校課程中開展並積極推動生命教育 「給自己的信」解封活動

- 透過電影<靈魂奇遇記>節錄向學生建立反思自己生命的能力及訂立目標的能力
- 找尋生命中的火花

靈魂奇遇記

- 《靈魂奇遇記》：人生本身最大的意義就是活著，珍惜當下，感受一切，體驗生活，而追求夢想只是生活的其中一個關卡。
- 生命的意義沒有規定我們必定要做些什麼，更重要的是我們有沒有好好享受。

從學校課程中開展並積極推動生命教育 「給自己的信」解封活動

- 透過電影<靈魂奇遇記>節錄向學生建立反思自己生命的能力及訂立目標的能力
- 找尋生命中的火花



疫情下的生命教育課



- 老師在網上分享疫情下的經歷
- 老師分享自己的生命
- 人際關係、個人興趣、與家庭關係



- 疫情下的生命教育課
- 講述戀愛關係



各類型生命/正向價值活動

開展各種不同生命教育活動 中六級DSE打氣加力會



開展各種不同生命教育活動

中六級DSE打氣加力會

- 校長、老師、社工及校牧出席活動為學生打氣
- 老師為學生準備小禮物
- 邀請不同校友與學生進行分組分享，從而讓學生聆聽校友的經驗
- 學生在活動中寫下一些目標及為自己、學生打氣



開展各種不同生命教育活動 中六級陪著你跑活動

- 形式：
- 第一圈：由學生以個人或團體名義邀請老師一起跑，老師可以選擇跑完整一個圈或其中一段。寓意學生在基協的初中及高中生活有不同老師的陪伴及指導。
- 第二圈：由學生完成，寓意學生走向DSE，及離校後要走出自己的路。



開展各種不同生命教育活動

中二級生命成長營



開展各種不同生命教育活動


中二級生命成長營



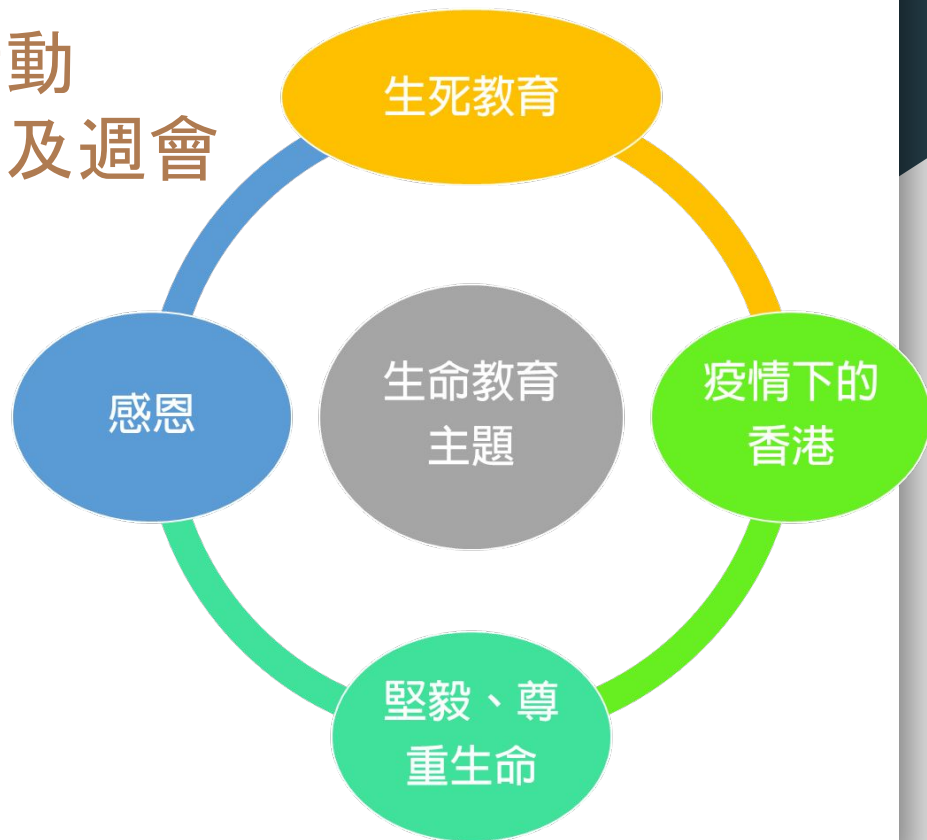
- 營會著重建立生命
- 部分歷奇活動需要挑戰自己
- 透過小組分享，認識信仰
- 從信仰元素、老師的生命分享中讓學生反思自己生命的價值、如何看待生命



以生命故事為主題的週會
建立學生堅毅、
勇敢面對生命的意識



開展各種不同生命教育活動 以生命故事為主題的活動及週會



開展各種不同生命教育活動 以生命故事為主題的週會

- 三指鋼琴家 - 黃愛恩博士
- 跑出黑暗 - 傅提芬女士
- 菁菁相惜分享會
- 石素言女士分享(校歌填詞人)
- 透過不同故事讓學生學懂堅毅，當生命受到限制時，仍然可以繼續活出豐盛的生活。



開展各種不同生命教育活動 以生命故事為主題的週會



- 透過不同故事讓學生學懂堅毅，當生命受到限制時，仍然可以繼續活出豐盛的生活。

珍愛生命爬蟲角







以感恩為主題的活動

開展各種不同生命教育活動 以感恩為主題的活動





協夢社
找尋目標、追求夢想



設立協夢社

多元化課外活動提升自信

中學設「協夢社」助基層生追夢

基層生受家境所限，往往未能參與多元化的課外活動，缺乏信心與自我認同。有中學成立「協夢社」，讓基層學生通過社團，免費參加山藝訓練等活動，部分更可考取證書。參與的新移民及非華語學生，學習新技能，克服語言障礙與自卑感。副校長馬志聰形容，社團是學生的「心靈疫苗」，鼓勵他們從貧窮限制「走出去」；未來計畫加入新興活動，以及開辦海外交流團，擴闊學生的國際視野。

■ 記者盧嘉穎 ■

「協夢社」是黃大仙的中華基督教會基協中學，今學年成立的新社團，有別於一般學校常見的興趣班或服務學習，強調讓基層生通過不同活動體驗，提升自信。非非混血兒的中四生唐嘉怡，參加山藝訓練及運動攀登課程後，獲選校方挑選為10名學生大使之一，專責統籌校內大型活動。現時十分健談的她，原來初中時

跑」，期望畢業後成為社工，以自身經歷開導非華語學生。

“ 不再覺得自己輸在起跑綫，而是努力地在追夢的路上奔跑。 ”

基層生唐嘉怡



副校長馬志聰(後排左2)以「心靈疫苗」形容「協夢社」，學生通過活動學習新技能，有助提升自信心。

盧嘉穎攝

廣東話組織完整句子，有信心與本地生通過活動加深交流，成為彼此的同儕交流者。」

協夢社理念

- 協助學生及老師完成夢想
- 盡力配合年青人喜愛的事物
- 鼓勵學生突破自己的安舒區、挑戰自己
- 與學生同行的活動
- 由學生自主地建構、參與
- 配合生涯規劃
- 擴闊學生視野



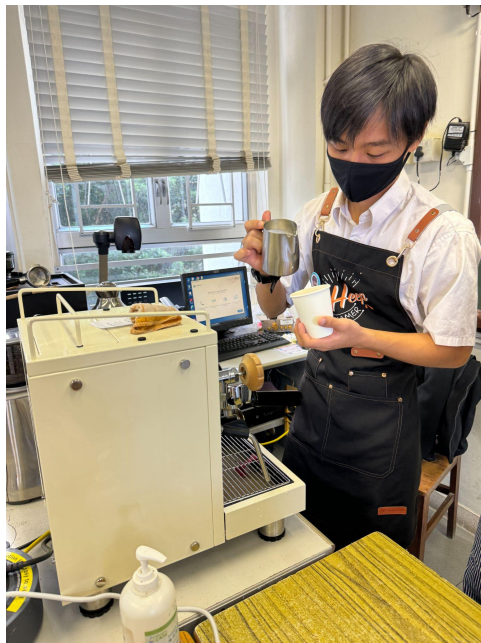
協夢社特色

- 學生每人須設定目標
- 自主建構希望學習的部分(包括提出其夢想、個人的目標)
- 致力配合生涯規劃(協助學生考取證書)
- 短期至中期課程(希望有延展性)
- 將學習經歷向學生進行分享／進行服務
- 強調老師與學生的共同經歷與彼此分享, 在分享當中找到自己的亮點及進步之處



協夢社開設的活動(2022-2024)

- 敢夢敢跑活動
- 咖啡拉花活動
- 化妝班
- 一級運動攀登
- 一級山藝證書
- 二級山藝證書
- 奶茶入門課程
- 似顏繪
- 街舞班
- 境外登山學習之旅



協夢社開設的活動(2022-2024)



咖啡拉花



一級運動攀登



化妝班

協夢社開設的活動(2022-2024)



街舞班

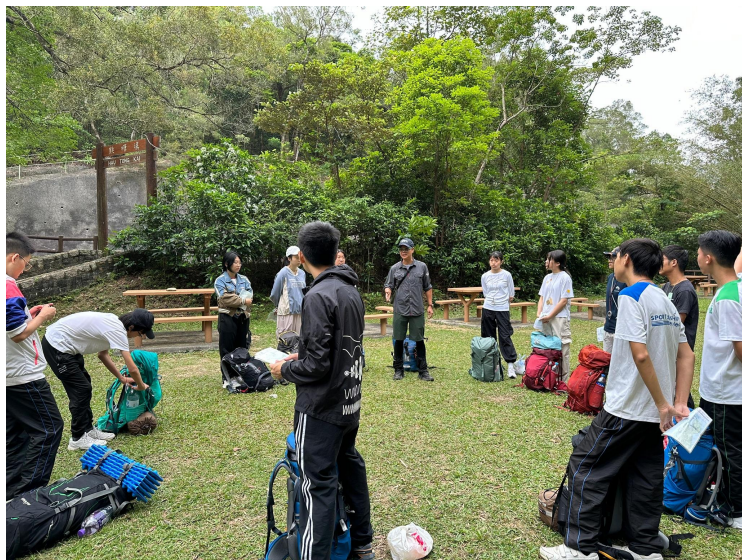


敢夢敢跑



奶茶工作坊

協夢社開設的活動(2022-2024)



二級山藝證書



一級山藝證書

山藝活動延伸(境外交流)

- 一級山藝證書至二級山藝證書
- 學生一方面提升對大自然的興趣，也增加了對登山的興趣
- 學生希望挑戰自己，擴闊眼界
- 於境外進行登山活動
- 登上超過3000米的高山，學習登山精神、團體精神
- 活動中增加生命教育元素，體驗罕見病患者(與自己生命作出對比)
- 事後解說、不斷檢討，找尋進步的位置



宗教活動的配合

- 校園福音團契
- 福音週
- 外間機構活動(愛基金活動)
- 敬拜隊





建構成長性思維學校的條件

建構成長性思維學校所需的條件

- 建立良好的師生關係
- 學校整體的支持(從課程上、時間表上及管理層的支持)
- 跨部門協作(生命教育組、健康校園組、生涯規劃組及價值公民組共同構建不同的活動)
- 建立開放及自由的氣氛(用心了解學生的需要、聆聽)
- 容許不同的學生學習多樣性
- 與社區不同持分者聯繫(校友、家長的支持)

建構成長性思維學校所需的條件

- 將學生的成功經驗與其他學生進行分享
- 教師團隊間互相支持及鼓勵
- 教師亦需具備成長型思維，展示其創造力
- 活動之間互相配合及具系統化，讓學生從多角度嘗試
 - 敢夢敢跑活動與跑出黑暗合作，並邀請他們在全校周會分享
 - 一級山藝證書、二級山藝證書、境外登山
 - 咖啡拉花、校慶開放日展示、生命life cafe

建構成長性思維學校所需的迷思

- 學生參與各類型活動會否減低他們在學業上的動力？
 - 對於學習動機較低學生，當他們能夠在活動當中找到滿足感，亦能反思自己人生及建立到正向價值觀時，他們會在學業上應用到這些價值觀